

**ДЕРЖАВКИ ДЛЯ КОСОГО КРЕПЛЕНИЯ РЕЗЦОВ
И ЗАЖИМНЫХ ВТУЛОК К ТОКАРНО-РЕВОЛЬВЕРНЫМ
СТАНКАМ**

Конструкция и размеры

Arbors for the skew fixing of cutters
and clamping bushing for turret lathes.
Design and dimensions

**ГОСТ
18075—72***

**Взамен
МН 1043—60**

Постановлением Государственного комитета стандартов Совета Министров СССР
от 28 июля 1972 г. № 1520 срок введения установлен

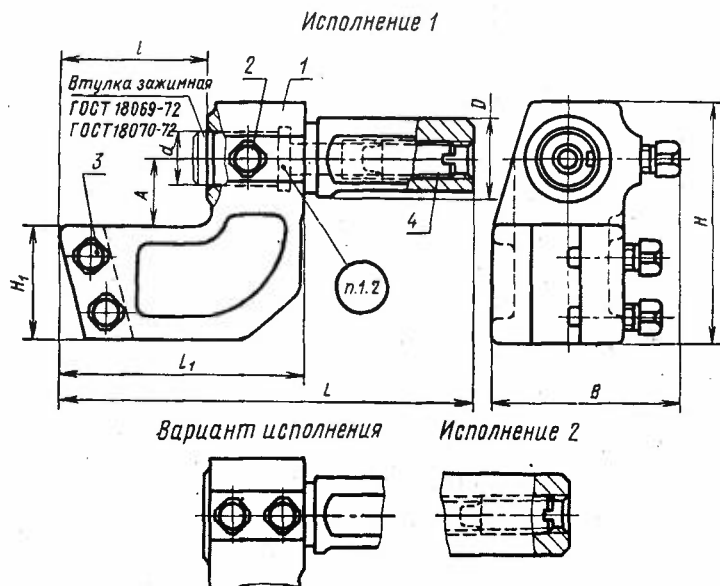
с 01.07 1973 г.

Несоблюдение стандарта преследуется по закону

Стандарт соответствует рекомендации СЭВ по стандартизации
РС 2308—69 и РС 2928—71.

1. КОНСТРУКЦИЯ И РАЗМЕРЫ ДЕРЖАВОК

1.1. Конструкция и размеры державок должны соответствовать
указанным на черт. 1 и в табл. 1.



Размеры для справок.

Черт. 1

Размеры

Обозначение державок	Применяемость	Исполнение	D	d	A	l	L	B	H	L ₁	H ₁	Сечение резца (B×H)	
6555-0151		2	20	15	18	40	95	50	63	65	30	10×10	
6555-0152	60					125	85						
6555-0153	80					155	105						
6555-0154		1	20	15	18	40	115	50	63	65	30	10×10	
6555-0155	60					135	85						
6555-0156	80					155	105						
6555-0157		1	25	18	25	40	120	56	80	70	40	12×12	
6555-0158	60					140	90						
6555-0159		2	32	25	30	50	135	72	105	85	50	16×16	
6555-0160		1				80	165			115			
6555-0161		2				50	135			85			
6555-0162		1	38*	25	30	80	165	72	105	115	50	16×16	
6555-0163		2				65	170			107			
6555-0164		1				75	200			137			
6555-0165		2	40	25	30	125	250	78	115	187	50	16×16	
6555-0166		1				75	200			137			
6555-0167		2				125	250			187			
6555-0168		1	32	25	35	75	200	78	115	137	50	16×16	
6555-0169						2	125			250			187
6555-0170		1				60	200			120			
6555-0171		2	45*	25	35	100	240	91	135	160	60	20×20	
6555-0172						1	75			215			135
6555-0173		2				100	240			160			
6555-0174		1	45*	25	45	60	200	91	135	120	60	20×20	
6555-0175						2	75			215			135
6555-0176						1	100			240			160
6555-0177						100	240			160			

Таблица 1

В мм	Дет. 1. Корпус. Кол. 1	Дет. 2.		Дет. 3. Винт ГОСТ 1482—75 Кол. 2	Дет. 4. Винт. Кол. 1
		Винт ГОСТ 1482—75	Кол.		
Масса, кг	Обозначение				
0,682	6555-0151/001	M8×16.88.05	1	M8×20.88.05	M8×20.88.05
0,836	6555-0152/001				M8×25.88.05
0,981	6555-0153/001				M8×30.88.05
0,730	6555-0154/001				
0,855	6555-0155/001				
0,981	6555-0156/001				
1,200	6555-0157/001	M10×20.88.05	1	M10×20.88.05	M10×30.88.05
1,422	6555-0158/001				
2,180	6555-0159/001				
2,860	6555-0160/001				
2,180	6555-0161/001				
2,870	6555-0162/001				
3,033	6555-0163/001	M12×20.88.05	1	M12×30.88.05	M12×30.88.05
3,033	6555-0164/001				
2,927	6555-0165/001				
2,927	6555-0166/001				
4,217	6555-0167/001				
4,907	6555-0168/001				
4,217	6555-0169/001	M12×20.88.05	1	M12×30.88.05	
4,907	6555-0170/001				6555-0217/004
4,180	6555-0171/001				
4,770	6555-0172/001				
6,470	6555-0173/001				
6,930	6555-0174/001				
5,932	6555-0175/001	M12×25.88.05	1	M16×35.88.05	6555-0221/004
6,470	6555-0176/001				
6,926	6555-0177/001				

ГОСТ 1478—75

ГОСТ 18074—72

Размеры

Обозначение державок	Примене- мость	Исполнение	Размеры											
			D	d	A	l	L	B	H	L ₁	H ₁	Сечение рез- ца (H×B)		
6555-0178		1	45*	32	45	120	260	91	135	180	60	20×20		
6555-0179	50		75			215	135							
6555-0180			100	260	180									
6555-0181		2			85	245	99	145	165					
6555-0182			55	40	50	120			280	200				
6555-0183			85	245	165									
6555-0184					120	280			200					
6555-0185		1	63			100	305	104	165	180			75	25×20
6555-0186			50	60	125	330	109	175	205					
6555-0187			40	50	100	305	104	165	180					
6555-0188		65	50	60	125	330	109	175	205					

* Для оснащения станков, выпущенных до 1 января 1972 г.

Пример условного обозначения державки исполне

Державка 6555-0151

1.2. Маркировать: обозначение и товарный знак предприятия-

Продолжение табл. 1

в мм

Масса, кг	Дет. 1. Корпус. Кол. 1	Дет. 2.		Дет. 3. Винт ГОСТ 1482—75 Кол. 2	Дет. 4. Винт. Кол. 1
		Винт ГОСТ 1482—75	Кол.		
Обозначение					
7,426	6555-0178/001	M12×25.88.05	1	M16×35.88.05	6555—0221/004
6,706	6555-0179/001				
8,731	6555-0180/001				
8,781	6555-0181/001	M16×25.88.05	2	M16×40.88.05	6555-0235/004
9,491	6555-0182/001				
8,781	6555-0183/001				
9,514	6555-0184/001				
12,734	6555-0185/001				
14,238	6555-0186/001				
12,934	6555-0187/001				
14,432	6555-0188/001	M16×40.88.05			

ГОСТ 18074—72

ния 2 размерами $D=20$ мм, $A=18$ мм, $l=40$ мм:

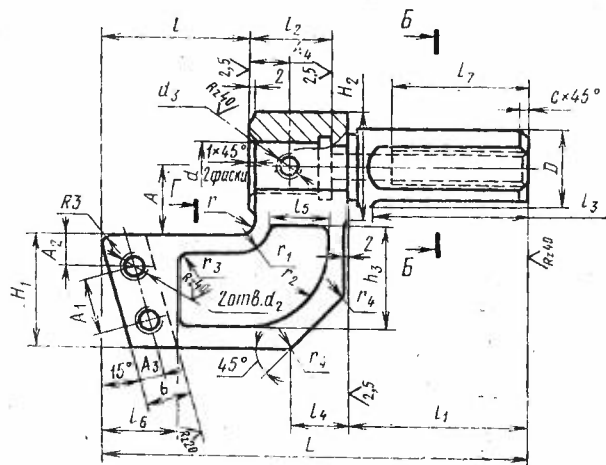
ГОСТ 18075—72

изготовителя.

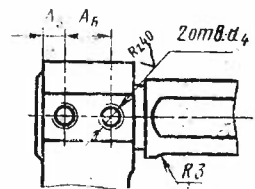
2. КОНСТРУКЦИЯ И РАЗМЕРЫ КОРПУСОВ (деталь 1)

2.1. Конструкция и размеры корпусов должны соответствовать указанным на черт. 2 и в табл. 2.

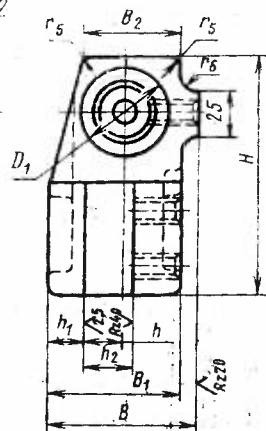
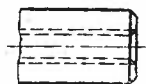
Исполнение 1



Вариант исполнения



Исполнение 2



Черт. 2

Размеры в мм

Таблица 2

Обозначение корпусов	Исполнение	D	d	A	l	L	B	B ₁	B ₂	H	A ₁	A ₂	A ₃	A ₄	A ₅	A ₆	D ₁	H ₁	H ₂	b	b ₁	b ₂	d ₁	d ₂
6555-0151/001	2	20	15	18	40	95	40	35	25	63	15	8	7					22	30	12	6	4	M8	M8
6555-0152/001					60	125																		
6555-0153/001	1	25	18	25	80	155	45	40	30	80	20	10	8					25	40	14			M10	M10
6555-0154/001					40	115																		
6555-0155/001	1	25	18	25	60	135	45	40	30	80	20	10	8	9,0				25	40	14			M10	M10
6555-0156/001					80	155																		
6555-0157/001	2	32	25	30	40	120	60	55	40	105	25	12	10	14,0				32	50	10	18	8	M12	M12
6555-0158/001					60	140																		
6555-0159/001	1	38	25	30	50	135	60	55	40	105	25	12	10	14,0				32	50	10	18	8	M12	M12
6555-0160/001					80	165																		
6555-0161/001	2	40	32	35	50	135	60	55	40	105	25	12	10	14,0				32	50	10	18	8	M12	M12
6555-0162/001					80	165																		
6555-0163/001	1	40	32	35	65	170	60	55	40	105	25	12	10	14,0				32	50	10	18	8	M12	M12
6555-0164/001					75	200																		
6555-0165/001	2	40	32	35	125	250	60	55	40	105	25	12	10	14,0				32	50	10	18	8	M12	M12
6555-0166/001					75	200																		
6555-0167/001	1	40	32	35	125	250	60	55	40	105	25	12	10	14,0				32	50	10	18	8	M12	M12
6555-0168/001					75	200																		
6555-0169/001	1	40	32	35	75	200	60	55	40	105	25	12	10	14,0				32	50	10	18	8	M12	M12
6555-0170/001					125	250																		

Размеры в мм

Продолжение табл. 2

Обозначение корпусов	Исполнение	D	d	A	I	L	B	B ₁	B ₂	H	A ₁	A ₂	A ₃	A ₄	A ₅	A ₆	D ₁	H ₁	H ₂	b	b ₁	b ₂	d ₁	d ₂		
6555-0171/001	2	45	32	35	60	200	60	55	45	115	25	12	10						50	18					M12	
6555-0172/001					100	240																				
6555-0173/001					75	215																				
6555-0174/001					100	240																				
6555-0175/001	1	45	32	45	60	200	75	70	55	135	30	15		22,5	—	—	45	60								
6555-0176/001					75	215																				
6555-0177/001					100	240																				
6555-0178/001					120	260																				
6555-0179/001	2	50	32	45	75	215	75	70	55	135	30	15		22,5	—	—	45	60								
6555-0180/001					100	260																				
6555-0181/001					85	245																				
6555-0182/001					120	280																				
6555-0183/001	1	55	40	50	85	245	80	75	60	165	40	17		—	16	32	50	70								
6555-0184/001					120	280																				
6555-0185/001					100	305																				
6555-0186/001					125	330																				
6555-0187/001	1	63	50	60	125	330	90	80	65	175	40	17		—	16	32	62	75	80							
6555-0188/001					90	80																				
6555-0189/001					85	75																				
6555-0190/001	1	65	50	60	125	330	90	80	65	175	40	17		—	16	32	62	75	80							
6555-0191/001					90	80																				
6555-0192/001					85	75																				

Размеры в мм

Обозначение корпусов	d_3	d_4	h	h_1	h_2	h_3	h_4	h_5	l_1	l_2	l_3	l_4	l_5	l_6	l_7	t	r	r_1	r_2	r_3	r_4	r_5	r_6	c	Масса, кг ≈																																																			
6555-0151/001	M8		10	10	14	28	20	4	30	21	—	15	—	25	—	—	—	7	24	—	—	—	—	—	0,648																																																			
6555-0152/001									40																—	40	—	0,801																																																
6555-0153/001									—																—	—	—	—	—	—	—	—	—	—	—	—	—	—	—	—	—	—	—	—	—	—	—	0,944																												
6555-0154/001									—																—	—	—	—	—	—	—	—	—	—	—	—	—	—	—	—	—	—	—	—	—	—	—	—	0,693																											
6555-0155/001									—																—	—	—	—	—	—	—	—	—	—	—	—	—	—	—	—	—	—	—	—	—	—	—	—	0,818																											
6555-0156/001									—																—	—	—	—	—	—	—	—	—	45	—	—	—	—	—	—	—	—	—	—	—	—	—	—	0,944																											
6555-0157/001									—																—	—	—	—	—	—	—	—	—	—	—	—	—	—	—	—	—	—	—	—	—	—	—	—	1,148																											
6555-0158/001									—																—	12	12	16	40	24	—	50	22	—	20	—	—	—	—	—	—	—	—	—	—	—	—	—	—	1,370																										
6555-0159/001									—																—	—	—	—	—	—	—	—	—	—	—	—	—	—	—	—	—	—	—	—	—	—	—	—	—	2,080																										
6555-0160/001									—																—	—	—	—	—	—	—	—	—	—	—	—	30	—	—	—	—	—	—	—	—	—	—	—	—	2,767																										
6555-0161/001									—																—	—	—	—	—	—	—	—	—	—	—	—	—	—	—	—	—	—	—	—	—	—	—	—	—	2,080																										
6555-0162/001									M10																	—	—	—	—	—	—	—	—	—	—	—	—	—	—	—	—	—	—	—	—	—	—	—	—	2,777																										
6555-0163/001																																																		—	—	—	—	—	—	—	—	—	—	—	—	—	—	—	—	—	—	—	—	—	—	—	—	2,937		
6555-0164/001																																																		—	—	—	—	—	—	—	—	—	—	—	—	—	—	—	—	—	—	—	—	—	—	—	—	—	—	2,937
6555-0165/001																																																		—	—	—	—	—	—	—	—	—	—	—	—	—	—	—	—	—	—	—	—	—	—	—	—	—	—	2,831
6555-0166/001									M12																	16	16	20	50	32	—	—	—	—	—	—	—	—	—	—	—	—	—	—	—	—	—	—	—	2,831																										
6555-0167/001	—	—	—	—	—	—	—	—		—	—	—	—	—	—	—	—	—	—	—	—	—	—	—																										—	—	—	4,080																							
6555-0168/001	—	—	—	—	—	—	—	—		—	—	—	—	—	—	—	—	—	—	—	—	—	—	—																										—	—	—	—	4,770																						
6555-0169/001	—	—	—	—	—	—	—	—		—	—	—	—	—	—	—	—	—	—	—	—	—	—	—																										—	—	—	—	4,080																						
6555-0170/001	—	—	—	—	—	—	—	—	—	—	—	—	—	—	—	—	—	—	—	—	—	—	—	—	—	—	—	4,770																																																

Размеры в мм

Продолжение табл. 2

Обозначение корпусов	d_3	d_4	h	h_1	h_2	h_3	h_4	h_5	l_1	l_2	l_3	l_4	l_5	l_6	l_7	t	r	r_1	r_2	r_3	r_4	r_5	r_6	c	Масса, кг	
6555-0171/001			16	16	20	50	32					30	32	35			6	14	46			6				4,020
6555-0172/001																										4,614
6555-0173/001																										6,222
6555-0174/001																										6,680
6555-0175/001	M12	—								50														6		5,686
6555-0176/001													42	40		43,5										6,222
6555-0177/001								8	80		72				75							6		2,0		6,680
6555-0178/001			20		26	70	42											18	60							7,180
6555-0179/001																48,5					6					6,460
6555-0180/001				20								40						10				10				8,390
6555-0181/001														55												8,440
6555-0182/001																										9,150
6555-0183/001																										8,440
6555-0184/001	—	M16									63					53,5							12			9,150
6555-0185/001																										12,370
6555-0186/001																61,5										13,860
6555-0187/001			25		32	80	50	10	125		115		50		115			20	70			10		3,0		12,570
6555-0188/001																63,5										14,054

Пример условного обозначения корпуса исполнения 2 размерами $D=20$ мм, $A=18$ мм, $l=40$ мм:

Корпус 6555-0151/001 ГОСТ 18075—72

2.2. Материал — сталь 45Л, группа отливки II по ГОСТ 977—75.

2.1, 2.2. (Измененная редакция, Изм. № 1).

2.3. Отливка — III класса по ГОСТ 2009—55.

2.4. Неуказанные литейные радиусы — 2...3 мм.

2.5. Резьба — по СТ СЭВ 182—75. Поле допуска резьбы — 7H по ГОСТ 16093—70.

(Измененная редакция, Изм. № 1).

2.6. Фаски под резьбу — по ГОСТ 10549—63.

2.7. Канавки для выхода шлифовального круга — по ГОСТ 8820—69.

Параметр шероховатости поверхностей канавок и фасок — $Rz=40$ мкм по ГОСТ 2789—73.

2.8. Остальные технические требования — по ГОСТ 17166—71.
